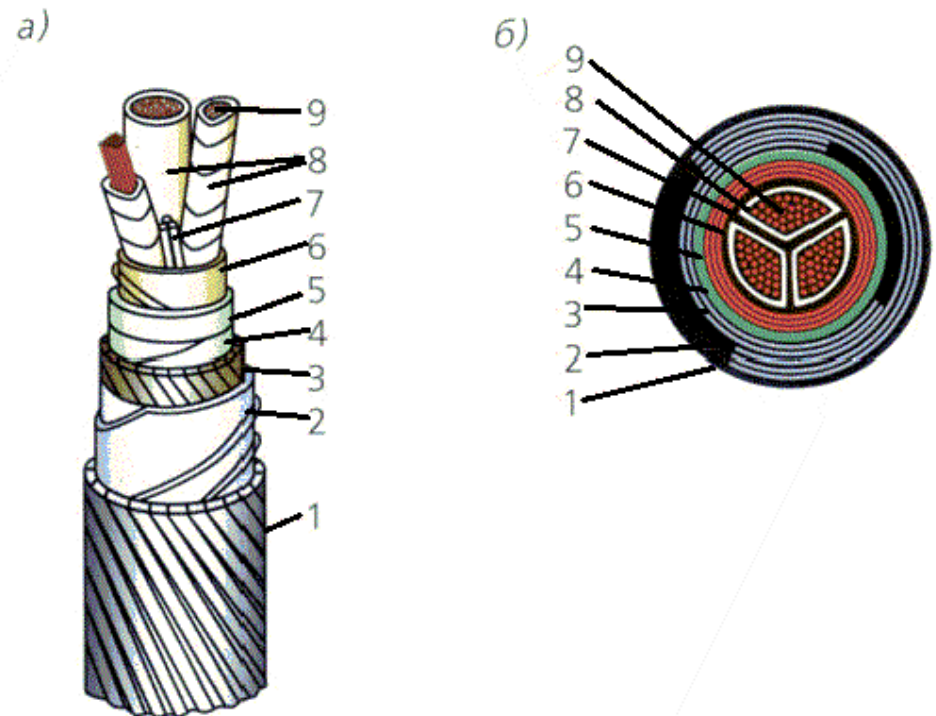
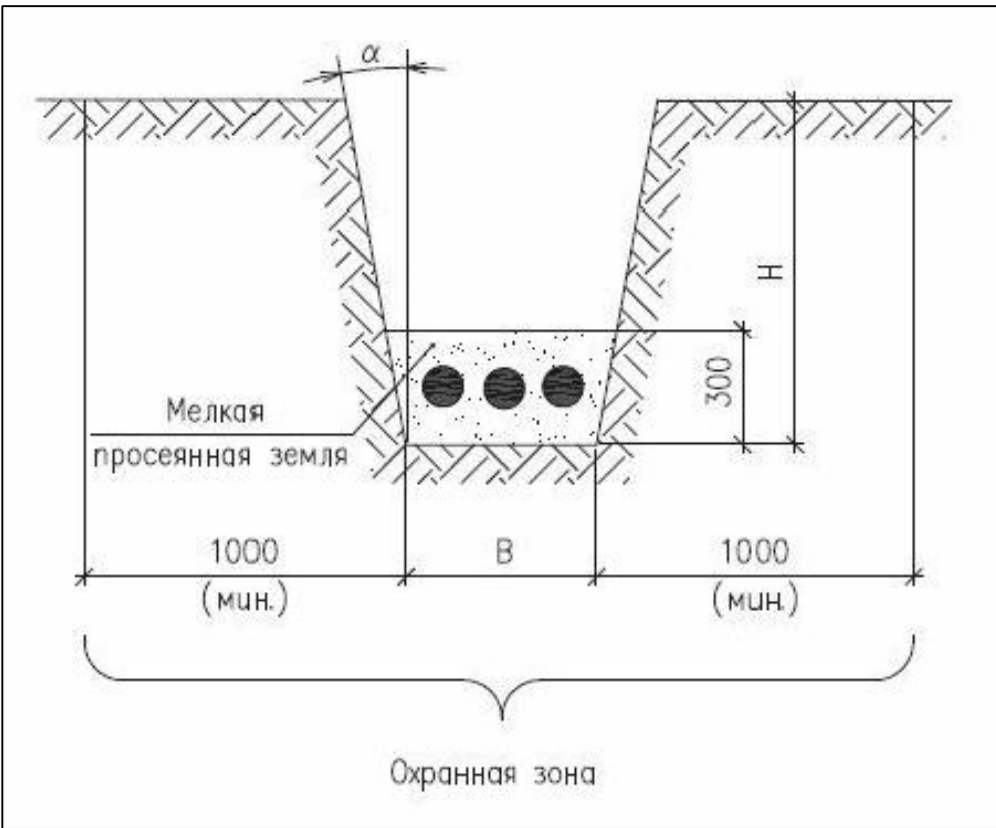


Конструктивные решения, планируемые в отношении линейного объекта

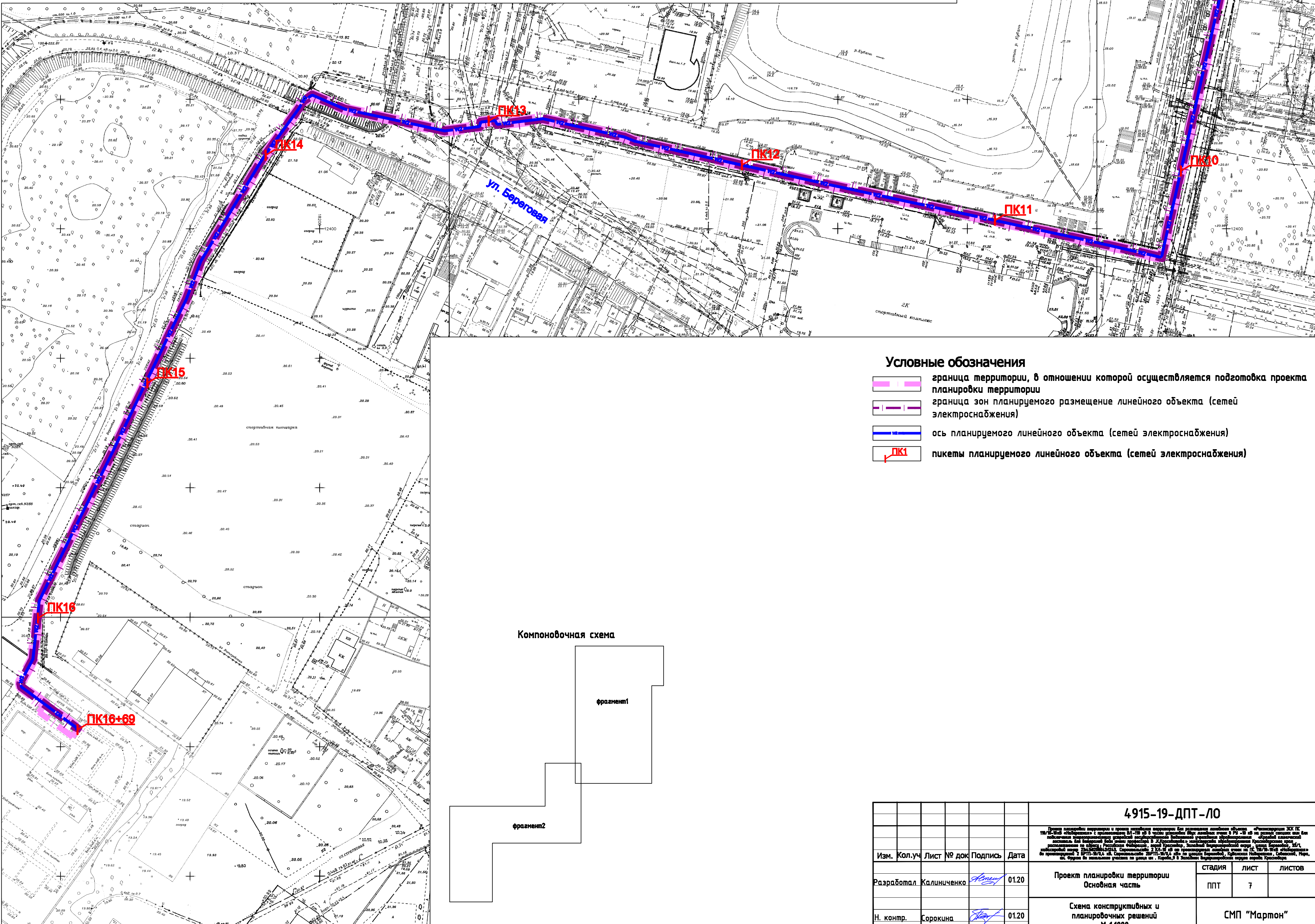


Трёхжильный кабель с поясной изоляцией из пропитанной бумаги :
а - наружный вид кабеля с секторными жилами ;
б - разрез кабеля с секторными жилами ;
1 - пропитанная кабельная пряжа ; 2 - ленточная броня ;
3 - защитный покров из кабельной пряжи ;
4 - бумага, пропитанная компаундом ; 5 - защитная оболочка ;
6 - поясная изоляция ; 7 - наполнитель ; 8 - изоляция жил ; 9 - жилы

Траншея для прокладки кабеля

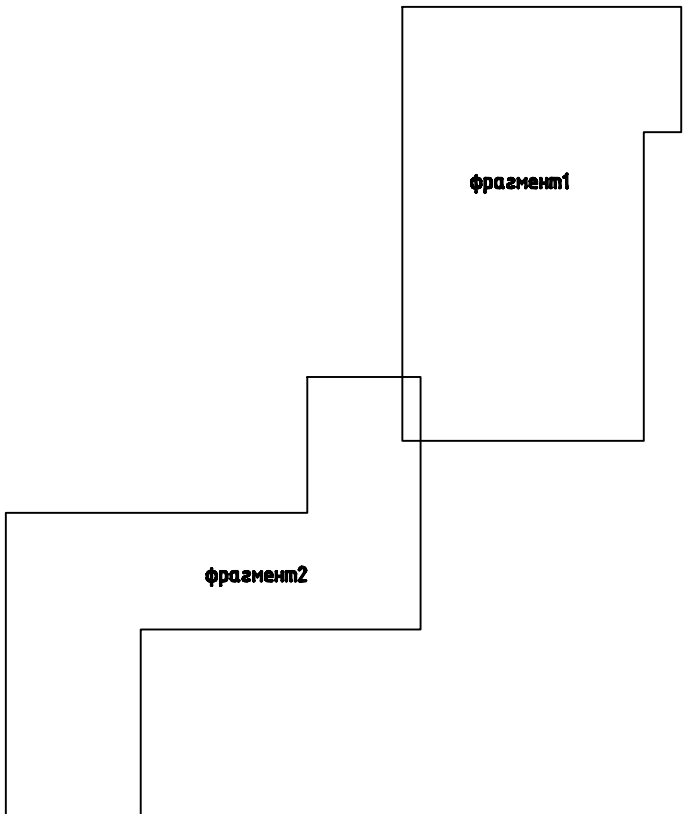


Линия сообщения с фрагментом 1



- Условные обозначения
- граница территории, в отношении которой осуществляется подготовка проекта планировки территории
 - граница зон планируемого размещения линейного объекта (сетей электроснабжения)
 - ось планируемого линейного объекта (сетей электроснабжения)
 - ПК1 — пикеты планируемого линейного объекта (сетей электроснабжения)

Компоновочная схема



					4915-19-ДПТ-ЛО		
Изм. Кол.уч. Лист № док. Подпись Дата					Проект планировки территории Основная часть		
Разработал: Калинин					Стадия лист листов ПТ 7		
Н. контр. Сорокина					СМП "Мармон"		